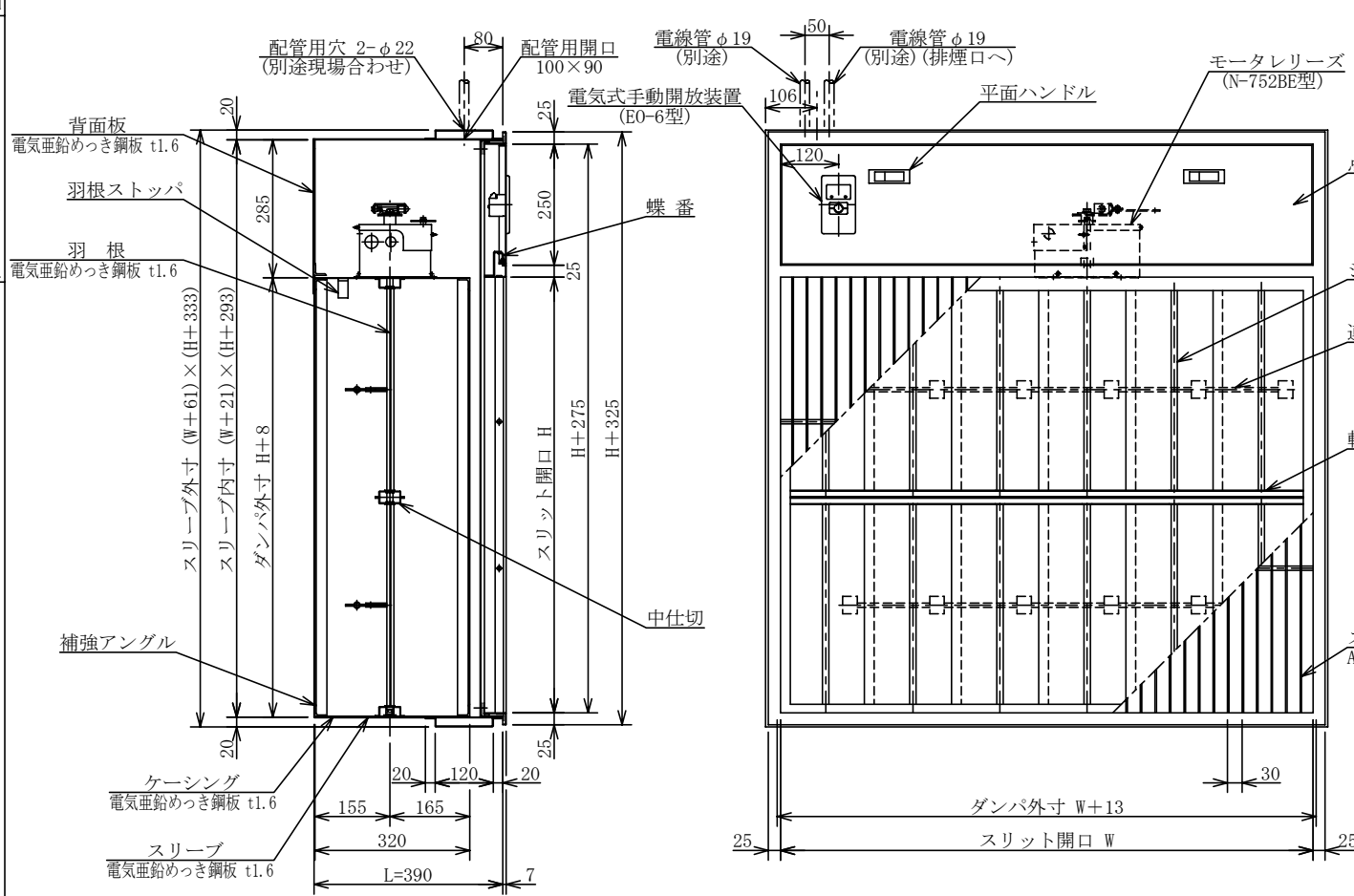


図号 AD-36090- $\triangle$



| 記号          | 日付      | 記事          | 記入者  |
|-------------|---------|-------------|------|
| $\triangle$ | 2022.9. | 羽根板厚変更、一部修正 | オオスキ |
| $\triangle$ |         |             |      |
| $\triangle$ |         |             |      |

**注意事項**

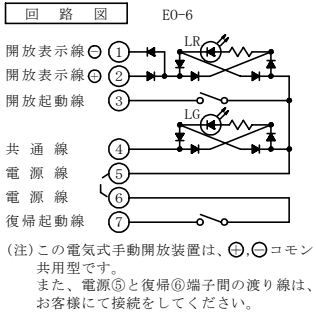
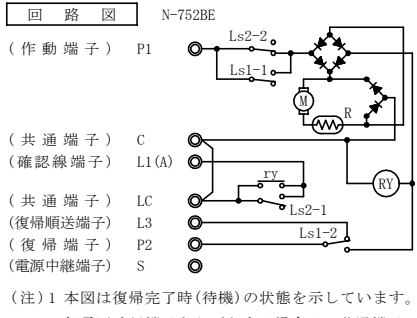
- 本図は、スリット有効開口1.0㎡用に適用します。
- H寸法が、1000mm以下の場合、中仕切は入りません。
- 補強アングルは、ダンパの大きさにより、下記の通りになります。

| ダンパの長辺 | アングル寸法   |
|--------|----------|
| 1.5m以下 | L25×25×3 |
| 1.5m超過 | L30×30×3 |

- メンテナンススペース内の電気配線は、別途工事となります。
- 平面ハンドルの取付個数は、下記の通りとなります。

| 点検口W寸法  | 取付個数 |
|---------|------|
| 900mm以下 | 1    |
| 900mm超過 | 2    |

| 仕様        |                          |
|-----------|--------------------------|
| 項目        | 型式 N-839RB(D)            |
| 定格電圧      | DC24V                    |
| 定格電流      | 0.1A                     |
| 作動時間      | 瞬時                       |
| 作動トルク     | 450/600N・cm(45/60kgf・cm) |
| 定格電流      | 0.3A                     |
| 復帰時間      | 約35秒                     |
| 復帰トルク     | 1200N・cm(120kgf・cm)      |
| 通電定格      | 連続(自己遮断型)                |
| スイッチ接点容量  | DC30V, 1A(抵抗負荷)          |
| 使用温度範囲    | -10~40℃(結露・凍結等無きこと)      |
| 本体表面仕上    | 黒色塗装                     |
| スリット部表面仕上 | 焼付塗装                     |



| N-839RB(D)型 給気ダンパ 外形図     |            |
|---------------------------|------------|
| (点検口上部パネル式)               |            |
| (モータ復帰式) 電気式自動開放装置付 (PER) |            |
| 改訂                        | 2022.9.    |
| 承認                        | 2010.12.16 |
| 設計                        | 2010.12.16 |
| 安藤                        | 2010.12.16 |
| <b>ニッケイ株式会社</b>           |            |
| 図番 AD-36090- $\triangle$  |            |

注記 運動制御器の信号は、モータレリーズ側で自己遮断するまで連続通電して下さい。