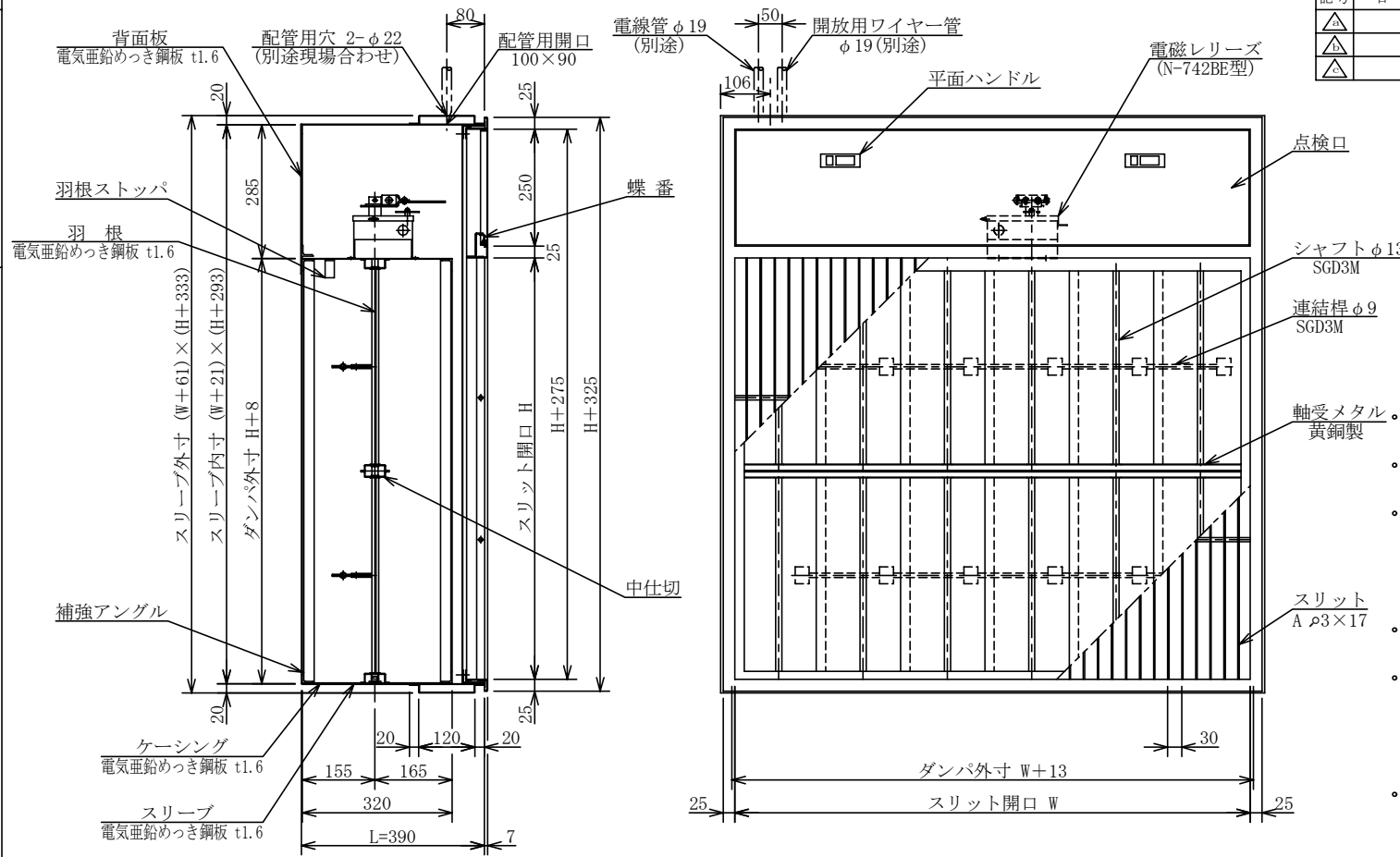


AD-35844

記号	日付	記事	記入者
△			
△			
△			



注意事項

- 本図は、スリット有効開口1.0㎡用に適用します。
- H寸法が、1000mm以下の場合、中仕切は入りません。
- 補強アングルは、ダンパの大きさにより、下記の通りになります。

ダンパの長辺	アングル寸法
1.5m以下	L25×25×3
1.5m超過	L30×30×3

- メンテナンススペース内のワイヤー結線及び電気配線は、別途工事となります。
- 平面ハンドルの取付個数は、下記の通りとなります。

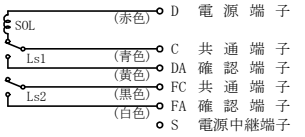
点検口W寸法	取付個数
900mm以下	1
900mm超過	2

- ワイヤー操作の時は、アウター受け金具、アウター止め金具を取付ます、御指示下さい。
- 電気式手動開放の時は取付致しません。

仕様

項目	型式	N-839B
定格電圧	DC24V	
定格電流	0.3A	
通電定格	連続(自己遮断型)	
作動トルク	300/450/600N・cm (30/45/60kgf・cm)	
使用温度範囲	-10～+40℃(結露・凍結等無きこと)	
スイッチ接点容量	DC30V, 4A(抵抗負荷)	
本体表面仕上	黒色塗装	
スリット部表面仕上	焼付塗装	

回路図



(注)本図は作動前の状態を示しています。

N-839B型 給気ダンパ 外形図 (点検口上部パネル式)

承認		田村 検		三枝 設		清水 写	
2006.6.9		2006.6.9		2006.6.9		2006.6.9	

ニッケイ株式会社 図番 AD-35844