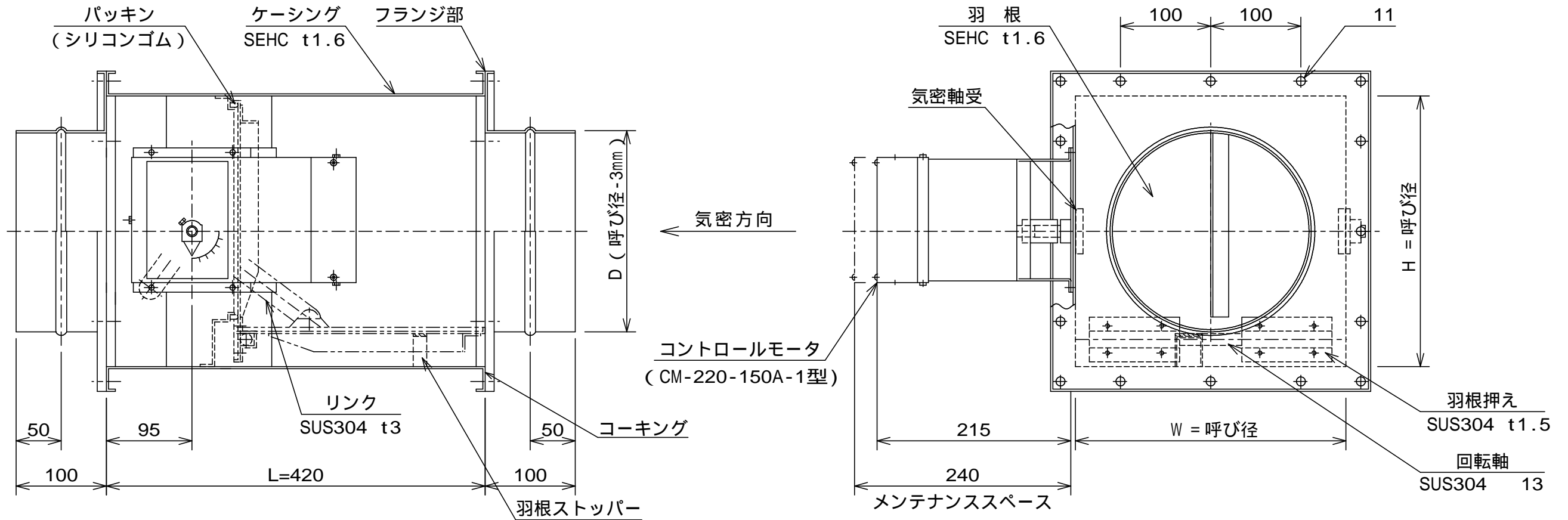


記号	日付	記事	記入者
△ a	1998.10.15	一部変更	シミズ
△ b	2004.7.27	仕様変更	ミヤザキ
△ c	2005.4.19	回路図追記	シミズ
△ d	2006.12.15	パッキン無し・コーキング追加	アンドウ
△ e	2017.9.25	表面仕上変更、羽根ストッパー追加	オオヌキ



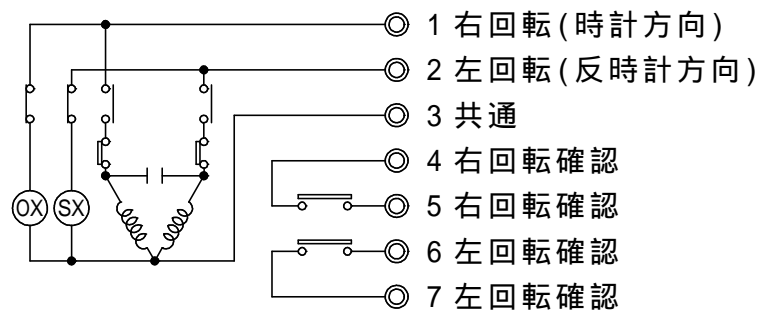
仕様

気密性能	1.0×10 ⁻³ m ³ /min・m 以下 (200Pa時)
表面仕上	エポキシ塗装

注意事項

- 本図は、呼び径 300以下に適用します。
- 呼び径 200以下の場合、W,H寸法は200mmとなります。
- 本ダンパは気密の方向性があります。
- 本ダンパは全開又は全閉でご使用下さい。
- 羽根の回転と駆動軸の回転は逆方向となります。
- コントロールモータの仕様は、器具の仕様を参照して下さい。

回路図



鋼板製 超気密ダンパ 外形図 (遠隔操作式)						
尺度	改承認	三枝	承認	三輪田	検図	田村
		2017.9.25		1998.10.15		1998.10.15
ニッケイ株式会社				図番	AD-32101- △	