



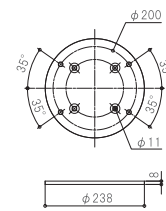
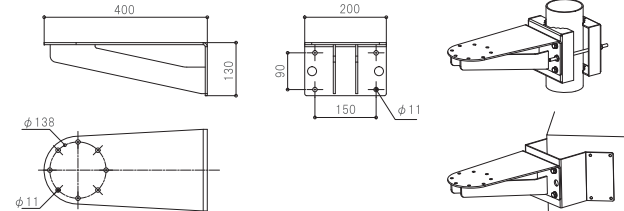


THW-EXM-P1	THW-EXM-B1	THW-EXM-PL1	THW-EXM-CP1
Parapet or ceiling mounting plate adapter	Wall mount bracket	Pole mount adapter	Corner mount adapter
			
据置き、天吊り用金具	壁付け固定用金具	ポールマウントアダプター	コーナーマウントアダプター
材質：AISI 316L ステンレススチール 耐荷重：40kg	材質：AISI 316L ステンレススチール 耐荷重：40kg	材質：AISI 316L ステンレススチール 対応ポール径：φ110-150mm 耐荷重：50kg	材質：AISI 316L ステンレススチール 耐荷重：50kg
※PTユニットを壁付け金具以外で設置する際に必要	※ポール取付け金具、コーナー取付け金具と組合せ可	※ウォールブラケットとセットで設置	※ウォールブラケットとセットで設置

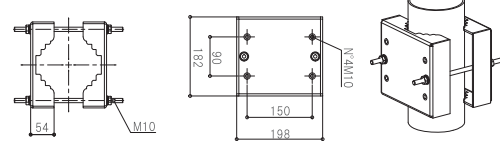
THW-EXM-P1



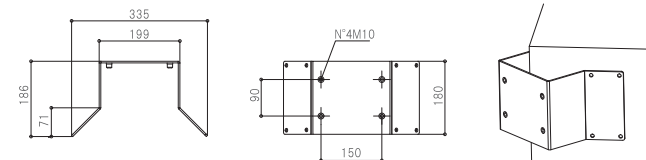
THW-EXM-B1



THW-EXM-PL1



THW-EXM-CP1



Control Keyboards

RS485 制御
コントローラー



システムコントローラー

Video Matrix NTSC/PAL

RS485 制御
マトリックス
スイッチャー



TMS-3208
32入力8出力
ビデオマトリックススイッチャー



TMS-1604
16入力4出力
ビデオマトリックススイッチャー

複数台のカメラを接続し、複数台のモニターにコントローラーより自在に選択出力が可能

ビデオマトリックス

お問い合わせ

株式会社 スリーディー
〒154-0004 東京都世田谷区太子堂4-1-1 17F
TEL. 03-5431-5971 FAX. 03-5431-5970
E-mail: info@3d-inc.co.jp

<http://www.3d-inc.co.jp>

注意 正しく安全にお使いいただくため、ご使用前に必ず「取扱説明書」をよくお読み下さい。
製品の仕様・デザインは予告なく変更することがありますので、あらかじめご了承願います。



最強の防爆カメララインナップ



Wiper
ワイパー

THS-EXPT170Z
ステンレス製耐圧防爆パンチルトカメラ
自動焦点ズーム



THS-EXMHGe
ステンレス製防爆ハウジング
サーマルカメラ用



THS-EXMH
ステンレス製防爆ハウジング
ワイパー付



MAXIMUS

TIIS耐圧防爆認定
耐圧防爆構造 IIC T6
合格番号 検・第TC20642号

Thermal
サーマル

THS-EXPT170Z
ステンレス製耐圧防爆パンチルトカメラ
自動焦点ズーム・サーマル 双眼



THS-EXM-W24
耐圧防爆ウォッシャーポンプ
ウォータータンク10L

Other models

耐圧防爆自動焦点ズームカメラ

THS-EXHS-H20P	光学20倍ズームHD-SDI	DC12V
THS-EXHS-H20VP	光学20倍ズームHD-SDI	ワンケーブル
THS-EXHS-H30P	光学30倍ズームHD-SDI	DC12V
THS-EXHS-C36P	光学36倍ズーム NTSC	DC12V
THS-EXHS-C36VP	光学36倍ズーム NTSC	電源同軸重量仕様

Explosion-proof fixed camera with zoom lens



TIIS耐圧防爆認定
耐圧防爆構造 IIC T6
合格番号 検・第TC20701号

※防爆固定カメラ用プレート別途ご用意ございます

IECEX: "Ex d IIC T6 T -40°C to +60°C Gb" "Ex tb IIC T85°C Ta -40°C to +60°C Db" IP66
ATEX: "Ex II 2 G Ex d IIC T6 T -40°C to +60°C Gb" "Ex II 2 D Ex tb IIC T85°C T -40°C to +60°C Db" IP66
GOST-R: "1 Ex d IIC T6 Gb X" "Ex tb IIC T85°C Db X" IP66
CNEC: "Ex d IIC T6 Gb Tamb-40~60°C" "DIP A21 TA T6 Tamb-40~60°C"
INMETRO: "Ex d IIC T6 Gb Ta -40°C a/to +60°C" "Ex tb IIC T85°C Db Ta -40°C a/to +60°C" IP66

*AC24V Version
cULus listed Type 4X
UL listed for US: "Class I, Zone 1, AEx d IIC T6" "Zone 21, Ax tb IIC T85°C"
UL listed for Canada: "Class I, Zone 1, Ex d IIC T6 Gb" "Class II Groups E, F & G"
TIIS "Ex d IIC T6" 国内耐圧防爆 検・第TC20642号



MAXIMUS MPX

オールステンレス・堅牢構造



THS-EXPT170Z

MAXIMUS MPXT

光学36倍+サーマルカメラ



THS-EXPT170ZT

MAXIMUS MHX

固定カメラ用ハウジング



THS-EXMH-W

MAXIMUS WASEX

ウォッシャー・ウォータータンク



THS-EXM-W24

TIIS耐圧防爆認定

耐圧防爆構造 IIC T6

合格番号 検・第 TC20642 号

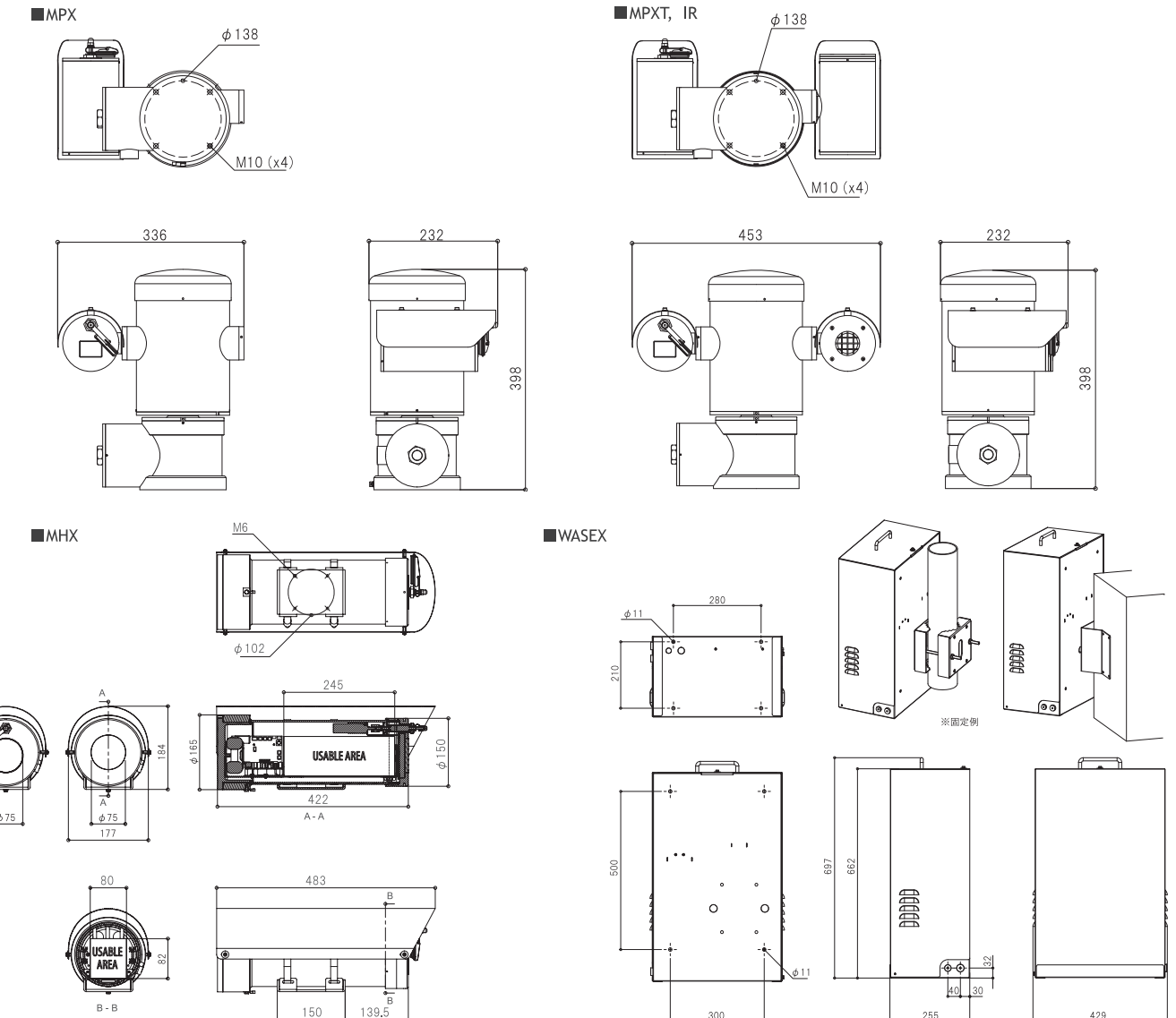
パンチルトユニット	サーマルカメラ搭載デュアルカメラモデル	
重量	約27kg ※付属ケーブル重量含まず	約31kg ※付属ケーブル重量含まず
ハウジング外形寸法	φ100mm x L170mm	φ100mm x L170mm
本体外形寸法	W336xH398xD232mm	W453xH398xD232mm
材質	ステンレス AISI 316L	ステンレス AISI 316L
前面窓ガラス	強化ガラス 厚さ12mm	強化ガラス 厚さ12mm
ケーブルグランド	3/4" GASx1 [3/4"NPT相当] ※ケーブルグランド・外装ケーブル4m付属(TIIS仕様)	3/4" GASx1 [3/4"NPT相当] ※ケーブルグランド・外装ケーブル4m付属(TIIS仕様)
防水防塵保護等級	IP66/IP67	IP66/IP67
使用電源/消費電力	AC24V(±10%) 50/60Hz 定格5A / 最大120W	AC24V(±10%) 50/60Hz 定格5A / 最大120W
ヒーター作動環境	ON:10°C(±4°) / OFF:25°C(±3°) 消費電力20W	ON:10°C(±4°) / OFF:25°C(±3°) 消費電力20W
使用環境温度/湿度	-40°C~60°C 屋内/屋外用 / RH10%~95% ただし結露なきこと	-40°C~60°C 屋内/屋外用 / RH10%~95% ただし結露なきこと
サージプロテクション	ライン間:2KVまで、接地:4KVまで(Class4)	ライン間:2KVまで、接地:4KVまで(Class4)
水平方向/スピード	360° / 可変0.1~100° / 秒	360° / 可変0.1~100° / 秒
垂直方向/スピード	-90° ~ 90° / 可変0.1~100° / 秒	-90° ~ 90° / 可変0.1~100° / 秒
機能	オートパン、プリセット、ノットロール、ツァー(3タイプ)、オートフリック	オートパン、プリセット、ノットロール、ツァー(3タイプ)、オートフリック
プリセット数/プリセット精度	Videotec MACRO:250、PelcoD:99、American Dynamics:95 / 0.02°	Videotec MACRO:250、PelcoD:99、American Dynamics:95 / 0.02°
プリセットタイトル等テキスト入力	英数字16文字	英数字16文字
アラーム入出力ボード	5入力 / 2リレー出力:最大AC30V/DC60V 2A	5入力 / 2リレー出力:最大AC30V/DC60V 2A
ID	999まで 本体DIPスイッチによる設定	999まで 本体DIPスイッチによる設定
設定	OSD設定	OSD設定
通信	シリアル通信2系統 RS485:Half-Duplex / RS422:Full-Duplex	シリアル通信2系統 RS485:Half-Duplex / RS422:Full-Duplex
プロトコル	Videotec MACRO、Pelco-D、American Dynamics	Videotec MACRO、Pelco-D、American Dynamics
ファームウェアアップデート	Videotec Macro及びPelco-Dプロトコルのみ対応	Videotec Macro及びPelco-Dプロトコルのみ対応

ズームカメラモジュール	光学36倍ズームカメラ	光学28倍ズームカメラ
カメラ	光学36倍ズームワイドダイナミックカメラ	光学28倍ズームワイドダイナミックカメラ
撮像素子	1/4" ExView HAD CCD	1/4" Super HAD CCD II
水平解像度	550TV本	550TV本
有効画素数	38万画素	38万画素
最低照度	0.01 lux (夜間:ICR on)、0.1 lux (日中:ICR off)	0.0015 lux (夜間:ICR on)、0.16 lux (日中:ICR off)
S/N比	50dB以上	50dB以上
デナイト(オーNCR)	○	○
光量調整	オート、マニュアル、優先モード、明るさ、EV補正、逆光補正など	オート、マニュアル、優先モード、明るさ、EV補正、逆光補正など
逆光補正	ON/OFF	ON/OFF
プライバシーマスク	8タイプ、ON/OFF(24地点)、カラー14色選択可、ブロック160(H)x120(V)	8タイプ、ON/OFF(24地点)、カラー14色選択可、ブロック160(H)x120(V)
フォーカス	オート、マニュアル、PTZトリガー	オート、マニュアル、PTZトリガー
レンズ	光学36倍デジタル12倍ズームレンズ	光学28倍デジタル12倍ズームレンズ
焦点距離/画角	f3.4mm~122.4mm(F1.6~4.5) / ワイド:57.8°、テレ:1.7°	f3.5mm~98mm(F1.35~3.7) / ワイド:55.8°、テレ:2.1°
最短撮影距離	ワイド:320mm、テレ:1500mm	ワイド:10mm、テレ:1500mm
電子シャッタースピード	1/1~1/10,000秒	1/1~1/10,000秒

サーマルカメラモジュール 2モデル 640x480 / 320x240			
サーマルカメラ素子	非冷却式酸化バナジウムマイクロボロメーター(V0x)		
波長	7.5μm~13.5μm		
内部シャッター	映像停止 1秒未満		
デジタル細分化機能(DDE)	あり		
電子ズーム	2倍、4倍		
フレームレート	7.5FPS、(High)30FPS		
測定温度範囲	-40°C~160°C		
温度分解能	< 50mK - f/1.0		
解像度320x240 / ピクセルサイズ17μm			
レンズ焦点距離	35mm	25mm	19mm
水平画角/垂直画角	9.3° / 7.1°	13° / 10°	17° / 13°
F値	F1.2	F1.1	F1.25
人物(検出/認識/特定)距離	1280/320/160m	930/230/116m	640/160/80m
車両(検出/認識/特定)距離	3850/950/295m	2800/710/360m	1950/500/250m
解像度640x480 / ピクセルサイズ17μm			
レンズ焦点距離	35mm	25mm	19mm
水平画角/垂直画角	18° / 14°	25° / 20°	17° / 13°
F値	F1.2	F1.1	F1.25
人物(検出/認識/特定)距離	1140/280/142m	820/210/104m	640/160/80m
車両(検出/認識/特定)距離	3000/800/200m	2200/580/290m	1950/500/250m

固定カメラハウジング ※1	THS-EXMH-W	ウォッシャー ※1	THS-EXM-W24
重量	約16.5kg	重量	約18kg
外形寸法	φ165mm x L422mm ※サンシェード長さ483mm	外形寸法	W429 x H697 x D255 mm
内部有効寸法	W80 x H82 x L245mm	材質	本体:ステンレススチール AISI 316L
材質	ステンレススチール AISI 316L 鏡面仕上げ	パイプ:静電気防止樹脂	
前面窓サイズ	強化ガラス φ75mm 12mm厚	ケーブルグランド	1/2"NPT ※オプション
ケーブルグランド	3/4" GAS x 2(メタル) [3/4"NPT相当]	貯水容量	10リットル
ヒーター作動環境	オン:15°C(±4°) / オフ:22°C(±3°)	注水ノズル	※水温が3°C未満の場合は、車両用の不凍液など使用のこと
搭載可能デバイス	消費電力最大20Wのレンズ装着カメラ	送圧	20mまで
	電源仕様:AC24V、AC110V、AC230V	電源	4気圧
	AC24V供給時 30W	消費電力	最大5W
ヒーター消費電力	AC24V供給時 5W	使用環境温度	-40°C~60°C 屋内/屋外
ワイパー消費電力	AC24V、AC110V、AC230V(注文時指定)	防水防塵保護等級	IP66
電源	-40°C~60°C 屋内/屋外 / RH10~95%	オプション	ブラケット各種
使用環境温度/湿度	IP66/IP67		
防水防塵保護等級	ブラケット各種		
オプション			

※1 IECEx/ATEX防爆認証品 国内型式検定合格品が必要な危険箇所には設置できません



製品の仕様・デザインは予告なく変更することがありますので、あらかじめご了承願います。